



Администрация Пермского муниципального округа Пермского края
Комитет имущественных отношений

РАСПОРЯЖЕНИЕ

09.01.2024

№ 36

Об установлении публичного сервитута на часть земельных участков

В соответствии со ст. 23, гл. V.7 Земельного кодекса Российской Федерации, Федеральным законом от 25.10.2001 № 137-ФЗ «О введении в действие Земельного кодекса Российской Федерации», пп. 3.2.5 п. 3.2 разд. 3 Положения о комитете имущественных отношений администрации Пермского муниципального округа, утвержденного решением Думы Пермского муниципального округа Пермского края от 29.11.2022 № 48, на основании ходатайства публичного акционерного общества «Россети Урал» (ИНН 6671163413, ОГРН 1056604000970) (далее - ПАО «Россети Урал») от 18.12.2023 № 16620-4:

1. Установить в интересах ПАО «Россети Урал» публичный сервитут общей площадью 68367 кв.м на часть земельных участков, согласно приложению № 1 к настоящему распоряжению.

Цель: Эксплуатация объекта электросетевого хозяйства «Электросетевой комплекс Подстанция 110/10 кВ «Бахаревка» (ВЛ 10кВ ф. Гараж, КТП 6245, КТП 6201, КТП 6257)».

Срок: 49 лет.

2. Утвердить границы публичного сервитута земельного участка, указанного в п. 1 настоящего распоряжения, согласно прилагаемой схеме расположения границ публичного сервитута.

3. Срок, в течение которого использование указанного в п. 1 настоящего распоряжения земельного участка в соответствии с их разрешенным использованием будет невозможно или существенно затруднено в связи с осуществлением сервитута – не установлен.

4. Порядок установления зон с особыми условиями использования территорий и содержание ограничений прав на земельные участки в границах таких зон установлен Постановлением Правительства РФ от 24.02.2009 № 160 «О порядке установления охранных зон объектов электросетевого хозяйства и особых условий использования земельных участков, расположенных в границах таких зон».

5. Плата за публичный сервитут устанавливается в соответствии с ч. 4 ст. 3.6 Федерального закона от 25.10.2001 года № 137-ФЗ «О введении в действие Земельного кодекса Российской Федерации».

6. Комитету имущественных отношений администрации Пермского муниципального округа в течение 5 рабочих дней со дня подписания настоящего распоряжения:

6.1. направить настоящее распоряжение в Управление Федеральной службы государственной регистрации, кадастра и картографии по Пермскому краю;

6.2. направить настоящее распоряжение в ПАО «Россети Урал», а также сведения о лицах, являющихся правообладателями земельных участков, сведения о лицах, подавших заявления об учете их прав (обременений прав) на земельные участки, способах связи с ними, копии документов, подтверждающих права указанных лиц на земельный участок;

6.3. разместить настоящее распоряжение на официальном сайте Пермского муниципального округа в информационно-телекоммуникационной сети Интернет <https://permokrug.ru>.

7. Настоящее распоряжение вступает в силу со дня его подписания.

8. Контроль исполнения распоряжения возложить на заместителя председателя комитета М.В. Королеву.

Председатель комитета



Е.А. Демидова

Приложение № 1
к распоряжению
комитета имущественных
отношений администрации
Пермского муниципального округа
от 09.01.2024 № 36

**Список земельных участков,
на которые устанавливается публичный сервитут**

№ п/п	Кадастровый номер земельного участка	Адрес земельного участка
1	59:32:0000000:12935	Пермский край, Пермский муниципальный район, Двуреченское сельское поселение, пос. Горный, ВЛ 10 кВ ф. Гараж
2	59:32:0370003:120	Российская Федерация, Пермский край, м.р-н Пермский, с.п. Двуреченское, п. Ферма, ул. Казанская, з/у 1/1
3	59:32:0370003:200	край Пермский, р-н Пермский, с/п Двуреченское, п. Ферма, ул. Некрасова, дом 4/2
4	59:32:0370003:1001	край Пермский, р-н Пермский, с/п Двуреченское, п. Ферма, ул. Некрасова, дом 1
5	59:32:0000000:38 (обособленный участок 59:32:0370003:1034)	Пермский край, Пермский район
6	59:32:0370003:1051	край Пермский, р-н Пермский, с/п Двуреченское, п. Ферма, ул. Некрасова, дом 10
7	59:32:0370003:1247	Российская Федерация, край Пермский, м.о. Пермский, с.п. Двуреченское, п Ферма, ул Некрасова, зу 30
8	59:32:0370003:1274	Пермский край, Пермский район, Двуреченское с/п, пос. Ферма, ул. Некрасова, 34
9	59:32:0370003:1372	Пермский край, Пермский район, Двуреченское с/п, п. Ферма, ул. Некрасова, 29/1
10	59:32:0370003:4495	Пермский край, Пермский район, Двуреченское с/п, п. Ферма, ул. Некрасова
11	59:32:0370003:4496	Пермский край, Пермский район, Двуреченское с/п, п. Ферма, ул. Некрасова
12	59:32:0370003:4505	Пермский край, Пермский район, Двуреченское с/п, п. Ферма, ул. Некрасова, 18а
13	59:32:0370003:4506	Пермский край, Пермский район, Двуреченское с/п, п. Ферма, ул. Некрасова
14	59:32:0370003:4567	Пермский край, Пермский район, Двуреченское с/пос., п. Ферма, ул. Некрасова
15	59:32:0370003:4665	Пермский край, Пермский муниципальный район, Двуреченское сельское поселение, пос. Ферма, ВЛ 10 кВ ф. Гараж

16	59:32:0370003:4786	Пермский край, Пермский район, Двуреченское с/п, п. Ферма
17	59:32:0370003:5465	Российская Федерация, Пермский край, м.р-н Пермский, с.п. Двуреченское, п. Ферма
18	59:32:0370003:5466	Российская Федерация, Пермский край, м.р-н Пермский, с.п. Двуреченское, п. Ферма
19	59:32:0370003:5467	Российская Федерация, Пермский край, м.р-н Пермский, с.п. Двуреченское, п. Ферма
20	59:32:0370003:5495	Российская Федерация, Пермский край, м.р-н Пермский, с.п. Двуреченское, п. Ферма
21	59:32:0380001:1509	Пермский край, Пермский район, Двуреченское с/п, п. Горный, днт "Хуторок"
22	59:32:3480001:387	край Пермский, р-н Пермский, с/пос. Двуреченское, п. Ферма, ул. Казанская, дом 46 б
23	59:32:3480001:459	край Пермский, р-н Пермский, с/пос. Двуреченское, п. Ферма, ул. Казанская, дом 46
24	59:32:3480001:965	Пермский край, Пермский район, с/пос. Двуреченское, п. Горный
25	59:32:3480001:966	Пермский край, Пермский район, с/пос. Двуреченское, п. Горный
26	59:32:3480001:967	Пермский край, Пермский район, с/пос. Двуреченское, п. Горный
27	59:32:3480001:968	Российская Федерация, Пермский край, м.р-н Пермский, с.п. Двуреченское, п. Горный (Двуреченское с/п), ул Рябиновая, з/у 8
28	59:32:3480001:969	Пермский край, Пермский район, с/пос. Двуреченское, п. Горный
29	59:32:3480001:973	Пермский край, Пермский район, с/пос. Двуреченское, п. Горный
30	59:32:3480001:997	Пермский край, Пермский район, с/пос. Двуреченское, п. Горный
31	59:32:3480001:1022	Пермский край, Пермский район, с/пос. Двуреченское, п. Горный
32	59:32:3480001:1046	Пермский край, Пермский район, с/пос. Двуреченское, п. Горный
33	59:32:3480001:1071	Пермский край, Пермский район, с/пос. Двуреченское, п. Горный
34	59:32:3480001:1121	Пермский край, Пермский район, с/пос. Двуреченское, п. Горный
35	59:32:3480001:1122	Пермский край, Пермский район, с/пос. Двуреченское, п. Горный
36	59:32:3480001:1148	Пермский край, Пермский район, с/пос. Двуреченское, п. Горный
37	59:32:3480001:4145	Пермский край, м.р-н Пермский, с.п. Двуреченское, п. Горный (Двуреченское с/п)

38	59:32:3480001:4146	Пермский край, м.р-н Пермский, с.п. Двуреченское, п. Горный (Двуреченское с/п)
39	59:32:3480001:4222	Пермский край, Пермский муниципальный район, Двуреченское с/п, п. Горный
40	59:32:3480001:4223	Пермский край, Пермский муниципальный район, Двуреченское с/п, п. Горный
41	59:32:0000000:12560	Пермский край, Пермский район
42	59:32:0000000:12845	Пермский край, Пермский муниципальный район, Двуреченское сельское поселение, пос. Горный, ВЛ 10 кВ ф. Вокзальный
43	59:32:0380001:5	край Пермский, р-н Пермский, с/п Двуреченское, п. Горный, пер. Березовый, 3
44	59:32:0380001:21	край Пермский, р-н Пермский, с/п Двуреченское, п. Горный, ул. Механизаторов, дом 4
45	59:32:0380001:53	Пермский край, р-н Пермский, с/п Двуреченское, п. Горный, участок находится примерно в 0.31 км, по направлению на север от дом 27 по ул. Лямина
46	59:32:0380001:171	Пермский край, р-н Пермский, с/п Двуреченское, п. Горный, ул. Механизаторов, 7/2
47	59:32:0380001:197	край Пермский, р-н Пермский, с/п Двуреченское, п. Горный, ул. Березовый переулок, дом 1
48	59:32:0380001:216	край Пермский, р-н Пермский, с/п Двуреченское, п. Горный, ул. Механизаторов, дом 6
49	59:32:0380001:224	край Пермский, р-н Пермский, с/п Двуреченское, п. Горный, ул. Березовый переулок
50	59:32:0380001:1339	Пермский край, Пермский район, Двуреченское с/пос., п. Горный
51	59:32:0380001:1490	Российская Федерация, Пермский край, м.р-н Пермский, с.п. Двуреченское, п Горный (Двуреченское с/п), пер Рубиновый, з/у 2
52	59:32:0380001:1491	Пермский край, Пермский район, Двуреченское с/п, п.Горный, днт "Хуторок", участок 1-2
53	59:32:0380001:1492	Пермский край, Пермский район, Двуреченское с/п, п.Горный, днт "Хуторок", участок 1-3
54	59:32:0380001:1504	Пермский край, Пермский район, Двуреченское с/п, п.Горный, днт "Хуторок", участок 1-15
55	59:32:0380001:1694	Пермский край, Пермский муниципальный район, Двуреченское сельское поселение, пос. Горный, КТП-6201
56	59:32:0380001:1695	Пермский край, Пермский муниципальный район, Двуреченское сельское поселение, п. Горный, ВЛ 10 кВ ф. Транзит №2
575	59:32:0380001:1707	Пермский край, Пермский район, Двуреченское с/пос., п. Горный

58	59:32:0380001:1708	Пермский край, Пермский муниципальный район, Двуреченское сельское поселение, пос. Горный, КТП-6259
59	59:32:0380001:1716	Пермский край, Пермский район, Двуреченское с/пос., п. Горный
60	59:32:0380001:1732	Российская Федерация, Пермский край, м.о. Пермский, п. Горный, ул. Рассветная, з/у 1
61	59:32:0380001:1765	Пермский край, Пермский район, с/пос. Двуреченское, пос. Горный
62	59:32:0380001:1769	Пермский край, Пермский район, с/пос. Двуреченское, пос. Горный
63	59:32:0380001:1783	Пермский край, Пермский район, Двуреченское с/п, п. Горный, ул. Механизаторов, 5
64	59:32:0380001:1789	Пермский край, Пермский муниципальный район, Двуреченское сельское поселение, пос. Горный, КТП-6245
65	59:32:0380001:1890	Пермский край, Пермский район, Двуреченское с/п, п. Горный
66	59:32:0380001:2297	Пермский край, Пермский муниципальный район, Двуреченское сельское поселение, п. Горный, пер. Березовый, д. 36
67	59:32:0380001:2601	Пермский край, Пермский р-н, Двуреченское с/п, п. Горный
68	59:32:0380001:2642	Пермский край, Пермский р-н, п. Горный
69	59:32:0380001:2770	Пермский край, Пермский район, Двуреченское с/п, пос. Горный, днт "Хуторок"
70	59:32:0380001:2791	Пермский край, Пермский район, Двуреченское сельское поселение, п. Горный (Двуреченское с/п), пер. Березовый
71	59:32:0380001:2814	Пермский край, Пермский район, Двуреченское с/п, п. Горный, ул. Лямина
72	59:32:0380001:3039	Российская Федерация, Пермский край, Пермский муниципальный округ, п. Горный
73	59:32:3480001:1255	Пермский край, Пермский м.р-н, с.п. Двуреченское, п. Горный, Культурный проезд, д. 5
74	59:32:3480001:1256	Пермский край, Пермский муниципальный район, с/п Двуреченское, п. Горный, Культурный проезд, д. 7
75	59:32:3480001:1587	Пермский край, Пермский муниципальный район, с/п Двуреченское, п. Горный, Культурный проезд, д. 10
76	59:32:3480001:1591	Пермский край, Пермский район, Двуреченское с/пос., п. Горный
77	59:32:3480001:1592	Пермский край, Пермский муниципальный район, Двуреченское сельское поселение, п. Горный, Культурный проезд, д. 3
78	59:32:3480001:1593	Пермский край, Пермский район, Двуреченское сельское поселение, п. Горный, Культурный проезд, д. 1

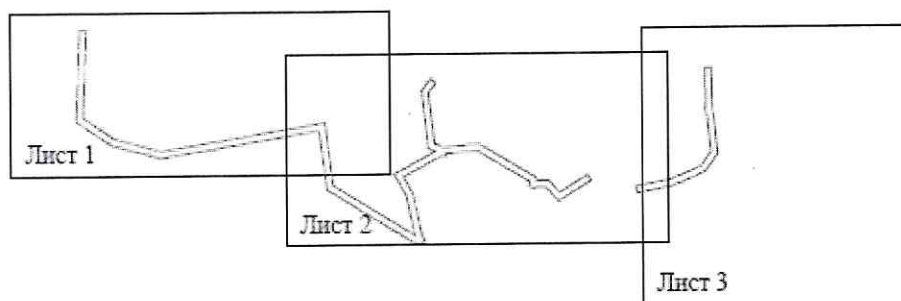
79	59:32:3480001:3811	Пермский край, м.р-н Пермский, с.п. Двуреченское, п. Горный
80	59:32:3480001:3812	Пермский край, м.р-н Пермский, с.п. Двуреченское, п. Горный
81	59:32:0000000:12876	Пермский край, Пермский район, Двуреченское с/п, п.Горный
82	59:32:0380001:42	Пермский край, Пермский р-н, Двуреченское с/п, п. Горный, ул. Парковая
83	59:32:0380001:1327	Пермский край, Пермский район, Двуреченское с/пос., п. Горный, Местоположение установлено относительно ориентира, расположенного за пределами участка. Ориентир дом 7 по ул. Конников. Участок находится примерно 0,03 км от ориентира по направлению на северо-восток. Почтовый адрес ориентира: ул. Конников, дом 7
84	59:32:0380001:1338	Пермский край, Пермский район, Двуреченское с/п, п. Горный, ул. Южная
85	59:32:0380001:1342	Пермский край, Пермский район, Двуреченское с/п, п. Горный, ул. Южная
86	59:32:0380001:1345	Пермский край, Пермский район, Двуреченское с/п, п. Горный
87	59:32:0380001:1374	Пермский край, Пермский район, Двуреченское с/п, п.Горный
88	59:32:0380001:1482	Пермский край, Пермский муниципальный район, Двуреченское сельское поселение, п. Горный, ул. Подлесная, д. 1/1
89	59:32:0380001:1652	Пермский край, Пермский район, Двуреченское с/п, п.Горный, днт "Хуторок", участок 6-18
90	59:32:0380001:1654	Пермский край, Пермский район, Двуреченское с/п, п.Горный, днт "Хуторок", участок 6-20
91	59:32:0380001:1655	Российская Федерация, край Пермский, м.о. Пермский, п. Горный, ул 2-я Хуторская, зу 5
92	59:32:0380001:1656	Российская Федерация, Пермский край, м.р-н Пермский, с.п. Двуреченское, п. Горный (Двуреченское с/п), ул. 2-я Хуторская, з/у 6
93	59:32:0380001:1660	Пермский край, Пермский район, Двуреченское с/п, п.Горный, днт "Хуторок", участок 6-26
94	59:32:0380001:1661	Пермский край, Пермский район, Двуреченское с/п, п.Горный, днт "Хуторок", участок 6-27
95	59:32:0380001:1665	Пермский край, Пермский район, Двуреченское с/п, п.Горный, днт "Хуторок"
96	59:32:0380001:1666	Пермский край, Пермский район, Двуреченское с/п, п.Горный, днт "Хуторок"
97	59:32:0380001:1669	Пермский край, Пермский район, Двуреченское с/п, п.Горный, днт "Хуторок", участок 7-1

98	59:32:0380001:1670	Пермский край, Пермский район, Двуреченское с/п, п. Горный, днт "Хуторок", участок 7-2
99	59:32:0380001:1686	Российская Федерация, Пермский край, м.р-н Пермский, с.п. Двуреченское, п. Горный (Двуреченское с/п), ул. Южная, з/у 1Б
100	59:32:0380001:1709	Пермский край, Пермский муниципальный район, Двуреченское сельское поселение, д. Нестюково, КТП-6257
101	59:32:0380001:2578	Пермский край, Пермский район, п. Горный (Двуреченское с/п), ул. Парковая
102	59:32:0380001:2581	Пермский край, Пермский район, п. Горный (Двуреченское с/п)
103	59:32:0380001:2582	Пермский край, Пермский район, п. Горный (Двуреченское с/п), ул. Парковая
104	59:32:0380001:2586	Пермский край, Пермский район, п. Горный (Двуреченское с/п), ул. Парковая
105	59:32:0380001:2587	Пермский край, Пермский район, п. Горный (Двуреченское с/п), ул. Парковая
106	59:32:0380001:2774	Российская Федерация, Пермский край, м.р-н Пермский, с.п. Двуреченское, п Горный (Двуреченское с/п), ул 2-я Хуторская, з/у 7
107	59:32:0380001:2808	Российская Федерация, Пермский Край, м.р-н Пермский, с.п. Двуреченское, п. Горный, ул. 2-я Хуторская, з/у 2
108	59:32:0380001:2837	Пермский край, м.р-н Пермский, с.п. Двуреченское, п. Горный, ул. Подлесная
109	59:32:0380001:2868	Пермский край, Пермский район, п. Горный (Двуреченское с/п), на земельном участке расположена ВЛ-10 кВ ф. Зерноток
110	59:32:0380001:235	край Пермский, р-н Пермский, с/пос. Двуреченское, п. Горный, ул. Механизаторов, дом 7

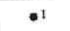

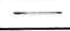



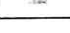
Приложение № 2
к распоряжению
комитета имущественных
отношений администрации
Пермского муниципального округа
от 09.01.2024 № 36

СХЕМА РАСПОЛОЖЕНИЯ ГРАНИЦ ПУБЛИЧНОГО СЕРВИТУТА
«Электросетевой комплекс Подстанция 110/10 кВ «Бахаревка» (ВЛ 10кВ ф. Гараж, КТП 6245,
КТП 6201, КТП 6257)»

обзорная схема границ объекта

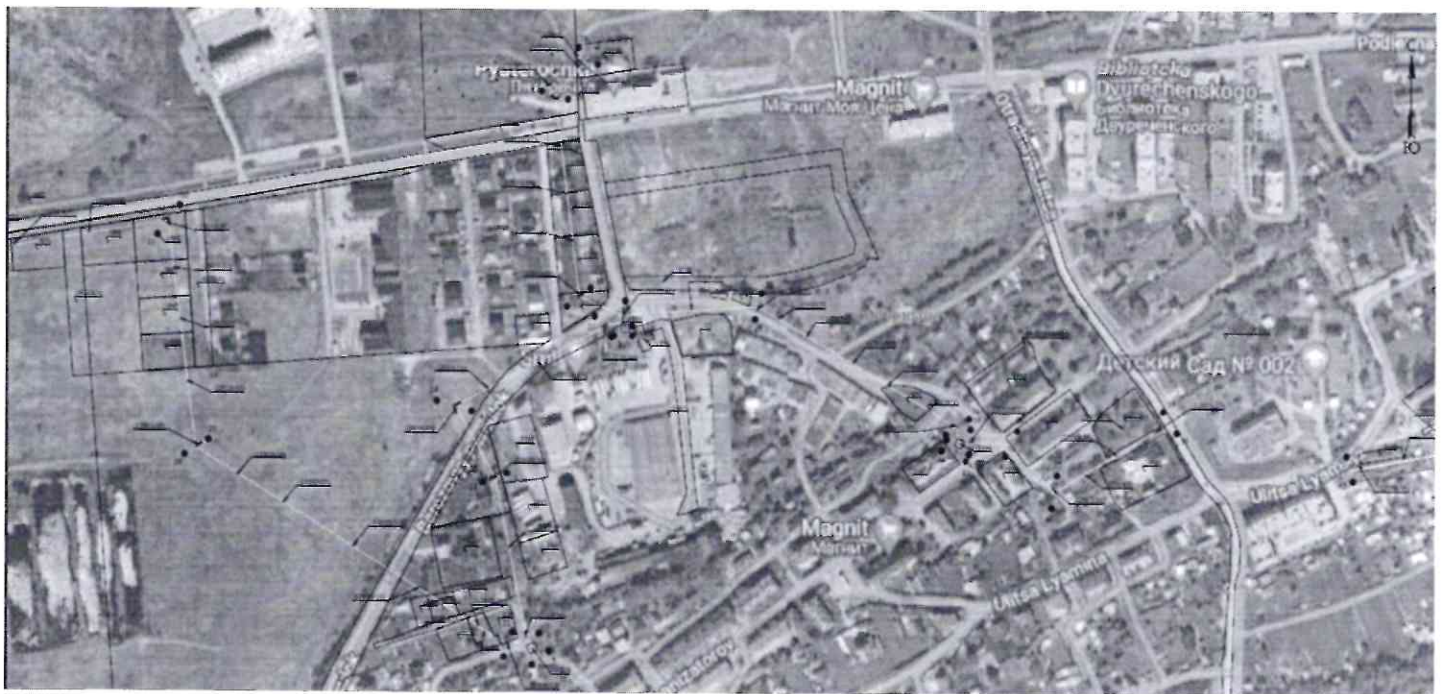


Используемые условные знаки и обозначения:

	- обозначение контрольной точки границы установленного публичного сервитута		- наименование населенного пункта
	- границы земельных участков, расположенных в зоне публичного сервитута		- ось линии, контур объекта
	- границы кадастрового квартала		- граница установленного публичного сервитута
	- номер кадастрового квартала		
	- кадастровый номер земельного участка		



Лист 1 из 3



Лист 2 из 3



Приложение № 3
к распоряжению
комитета имущественных
отношений администрации
Пермского муниципального округа
от 09.01.2024 № 36

СВЕДЕНИЯ О МЕСТОПОЛОЖЕНИИ ГРАНИЦ ОБЪЕКТА

1. Система координат МСК-59, зона 2					
2. Сведения о характерных точках границ объекта					
Обозначение характерных точек границ	Координаты, м		Метод определения координат характерной точки	Средняя квадратическая погрешность положения характерной точки (М), м	Описание обозначения точки на местности (при наличии)
	X	Y			
1	2	3	4	5	6
(1)	-	-	-	-	-
1	504974.19	2236411.63	Метод спутниковых геодезических измерений (определений)	0.10	-
2	504974.19	2236396.41	Метод спутниковых геодезических измерений (определений)	0.10	-
3	504973.13	2236394.60	Метод спутниковых геодезических измерений (определений)	0.10	-
4	504911.62	2236279.55	Метод спутниковых геодезических измерений (определений)	0.10	-
5	504860.26	2236308.63	Метод спутниковых геодезических измерений (определений)	0.10	-
6	504729.34	2236335.61	Метод спутниковых геодезических измерений (определений)	0.10	-
7	504714.47	2236344.06	Метод спутниковых геодезических измерений (определений)	0.10	-
8	504703.17	2236330.21	Метод спутниковых геодезических измерений (определений)	0.10	-
9	504709.84	2236306.82	Метод спутниковых геодезических измерений (определений)	0.10	-
10	504874.87	2236042.13	Метод спутниковых геодезических измерений (определений)	0.10	-
11	505035.70	2236019.62	Метод спутниковых геодезических измерений (определений)	0.10	-
12	504974.88	2235525.49	Метод спутниковых геодезических измерений (определений)	0.10	-
13	505015.59	2235369.77	Метод спутниковых геодезических измерений	0.10	-

			(определенный)		
14	505088.74	2235258.98	Метод спутниковых геодезических измерений (определенный)	0.10	-
15	505367.19	2235270.27	Метод спутниковых геодезических измерений (определенный)	0.10	-
16	505366.22	2235291.25	Метод спутниковых геодезических измерений (определенный)	0.10	-
17	505099.98	2235280.54	Метод спутниковых геодезических измерений (определенный)	0.10	-
18	505034.96	2235378.60	Метод спутниковых геодезических измерений (определенный)	0.10	-
19	504996.36	2235526.40	Метод спутниковых геодезических измерений (определенный)	0.10	-
20	505079.83	2236037.66	Метод спутниковых геодезических измерений (определенный)	0.10	-
21	504887.28	2236061.73	Метод спутниковых геодезических измерений (определенный)	0.10	-
22	504730.32	2236313.97	Метод спутниковых геодезических измерений (определенный)	0.10	-
23	504852.78	2236288.73	Метод спутниковых геодезических измерений (определенный)	0.10	-
24	504919.76	2236250.81	Метод спутниковых геодезических измерений (определенный)	0.10	-
25	504990.08	2236380.87	Метод спутниковых геодезических измерений (определенный)	0.10	-
26	504998.23	2236358.10	Метод спутниковых геодезических измерений (определенный)	0.10	-
27	505175.18	2236336.72	Метод спутниковых геодезических измерений (определенный)	0.10	-
28	505211.09	2236366.92	Метод спутниковых геодезических измерений (определенный)	0.10	-
29	505197.57	2236382.98	Метод спутниковых геодезических измерений (определенный)	0.10	-
30	505168.49	2236358.53	Метод спутниковых геодезических измерений (определенный)	0.10	-

31	505013.47	2236377.37	Метод спутниковых геодезических измерений (определенный)	0.10	-
32	505002.93	2236405.76	Метод спутниковых геодезических измерений (определенный)	0.10	-
33	505009.55	2236517.39	Метод спутниковых геодезических измерений (определенный)	0.10	-
34	504906.43	2236689.20	Метод спутниковых геодезических измерений (определенный)	0.10	-
35	504897.59	2236690.29	Метод спутниковых геодезических измерений (определенный)	0.10	-
36	504896.59	2236729.38	Метод спутниковых геодезических измерений (определенный)	0.10	-
37	504859.74	2236762.35	Метод спутниковых геодезических измерений (определенный)	0.10	-
38	504912.93	2236849.82	Метод спутниковых геодезических измерений (определенный)	0.10	-
39	504895.14	2236860.98	Метод спутниковых геодезических измерений (определенный)	0.10	-
40	504833.00	2236758.10	Метод спутниковых геодезических измерений (определенный)	0.10	-
41	504875.89	2236719.72	Метод спутниковых геодезических измерений (определенный)	0.10	-
42	504876.87	2236689.12	Метод спутниковых геодезических измерений (определенный)	0.10	-
43	504871.60	2236686.52	Метод спутниковых геодезических измерений (определенный)	0.10	-
44	504880.01	2236666.56	Метод спутниковых геодезических измерений (определенный)	0.10	-
45	504889.26	2236670.53	Метод спутниковых геодезических измерений (определенный)	0.10	-
46	504893.42	2236669.91	Метод спутниковых геодезических измерений (определенный)	0.10	-
47	504988.27	2236512.08	Метод спутниковых геодезических измерений (определенный)	0.10	-
48	504982.49	2236411.43	Метод спутниковых	0.10	-

			геодезических измерений (определений)		
1	504974.19	2236411.63	Метод спутниковых геодезических измерений (определений)	0.10	-
(2)	-	-	-	-	-
49	505094.00	2237219.17	Метод спутниковых геодезических измерений (определений)	0.10	-
50	505116.57	2237217.06	Метод спутниковых геодезических измерений (определений)	0.10	-
51	505116.75	2237219.27	Метод спутниковых геодезических измерений (определений)	0.10	-
52	505145.09	2237219.55	Метод спутниковых геодезических измерений (определений)	0.10	-
53	505237.32	2237216.98	Метод спутниковых геодезических измерений (определений)	0.10	-
54	505237.92	2237237.98	Метод спутниковых геодезических измерений (определений)	0.10	-
55	505113.96	2237240.73	Метод спутниковых геодезических измерений (определений)	0.10	-
56	505106.33	2237241.79	Метод спутниковых геодезических измерений (определений)	0.10	-
57	505097.60	2237244.57	Метод спутниковых геодезических измерений (определений)	0.10	-
58	504974.86	2237258.07	Метод спутниковых геодезических измерений (определений)	0.10	-
59	504921.90	2237219.28	Метод спутниковых геодезических измерений (определений)	0.10	-
60	504904.56	2237183.96	Метод спутниковых геодезических измерений (определений)	0.10	-
61	504875.08	2237109.33	Метод спутниковых геодезических измерений (определений)	0.10	-
62	504855.98	2237004.60	Метод спутниковых геодезических измерений (определений)	0.10	-
63	504876.59	2236999.39	Метод спутниковых геодезических измерений (определений)	0.10	-
64	504895.42	2237103.65	Метод спутниковых	0.10	-

			геодезических измерений (определений)		
65	504923.78	2237175.46	Метод спутниковых геодезических измерений (определений)	0.10	-
66	504938.47	2237205.39	Метод спутниковых геодезических измерений (определений)	0.10	-
67	504980.73	2237236.34	Метод спутниковых геодезических измерений (определений)	0.10	-
68	505093.20	2237223.93	Метод спутниковых геодезических измерений (определений)	0.10	-
69	505094.46	2237223.55	Метод спутниковых геодезических измерений (определений)	0.10	-
49	505094.00	2237219.17	Метод спутниковых геодезических измерений (определений)	0.10	-